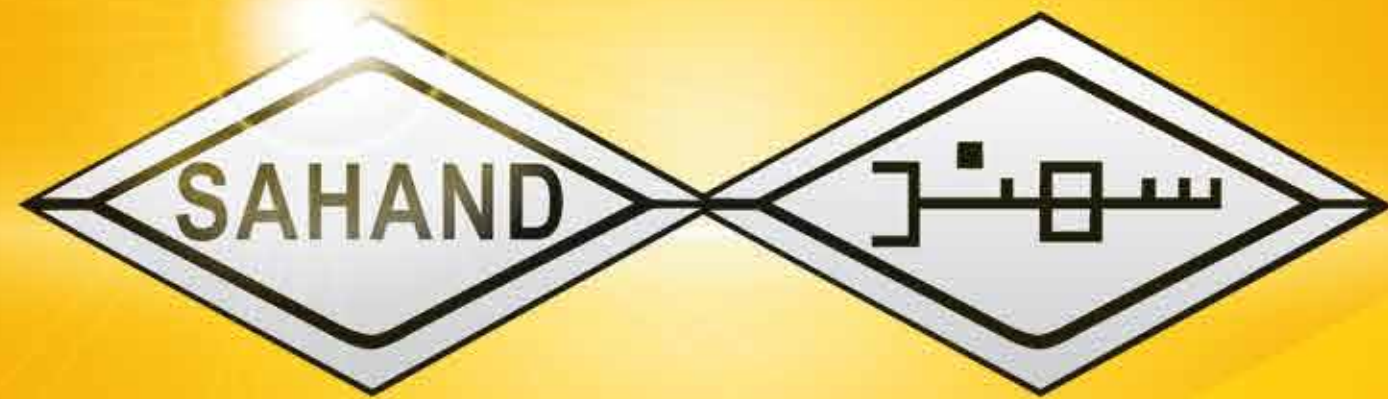


سهند Sahand



هنگام خرید به تصویر دو لوزی و نام سهند که در پشت آجرها منظور گردیده دقت فرمایید

Please pay attention to the image of two rhombuses and name of Sahand on back of the brick, at the time of purchase.

هرگونه سوء استفاده از نام و نشان آجر سهند، پیگرد قانونی دارد

ما به کیفیت می‌اندیشیم و شما همیار ما در این کیفیت هستید
انتقاد شما باعث خشنودی و ارتقاء کیفیت در انجام وظیفه ماست

We think the quality and you are our cooperator in this respect and we would be glad from your criticism aimed at improving the quality.

هرگونه کپی برداری از مطالب و عکسها پیگرد قانونی دارد.

Copyright© 2018 SAHAND / All Right Reserved

Designing & Printing by Kimia / SAHAND-O-CA -0

بزرگترین تولید کننده انواع نماهای ماندگار و طرح سنتی و رنگارنگ و فرآورده های نسوز و شومینه ✓ با بیش از نیم قرن تجربه

www.sahand-co.com

2018

ما به کیفیت می‌اندیشیم و شما همیار ما در این کیفیت هستید و انتقاد شما باعث خشنودی و ارتقاء کیفیت در انجام وظیفه ماست.

We think the quality and you are our cooperator in this respect and we would be glad from your criticism aimed at improving the quality.

هنگام خرید به تصویر دو لوزی و نام سهند که در پشت آجرها منظور گردیده دقت فرمایید

Please pay attention to the image of two rhombuses and name of Sahand on back of the brick, at the time of purchase.

گروه صنعتی آجر نسوز

سهند Sahand

بزرگترین تولید کننده انواع نماهای ماندگار و طرح سنتی و رنگارنگ و فرآورده های نسوز و شومینه ✓ با بیش از نیم قرن تجربه



دفتر مرکزی: خیابان پاسداران، خیابان شهید کلاهدوز (دولت)، بین اختیاریه و محسنیان، ساختمان پزشکان سینا، پلاک ۱۱۲، طبقه دوم، واحد ۷. همراه دفتر تهران: ۰۹۱۲۹۵۶۳۴۳۹ / تلفن: ۰۲۱-۴۰۲۲۲۰۱۳، ۰۲۱-۴۰۲۲۲۰۱۶، ۰۲۱-۴۰۲۲۲۰۱۸، ۰۲۱-۴۰۲۲۲۰۱۹ / تلفکس: ۰۲۱-۴۰۲۲۲۰۲۹
کارخانه: جاده ورامین، خیرآباد، بعد از کشتارگاه خورین، سمت راست، آجرنمای سهند / تلفن: ۰۲۱-۳۶۴۱۴۴۰۸، ۰۲۱-۳۶۴۱۴۴۵۳ - ۰۲۱-۳۶۴۱۳۸۱۵-۱۶ / تلفکس: ۰۲۱-۳۶۴۱۴۴۱۰ / همراه دفتر کارخانه: ۰۹۳۳۵۴۸۳۵۱۵ - ۰۹۱۰۱۶۳۹۰۰۱

Head Office: Unit 7, 2nd Floor, No 112, Dowlat St, Pasdaran Ave., Tehran, Iran
Tel.: (+9821) 40222013, 40222016, 40222018, 40221994 / Telefax: (+9821) 40222029
Cell Phone of Office : (+98 912) 956 34 39

Factory: Sahand Facade Brick, Right Side, After Khorein Slaughter House, Kheirabad, Varamin Road, Tehran, Iran
Tel.: (+98 21) 36414408-9 - (+98 21) 36414453 - (+98 21) 36413815-16
Cell Phone of Factory : (+98 933) 548 35 15 / (+98 910) 163 9001
P.O.Box: 33965-155

www.sahand-co.com



۶۶۳۶۸۳۴۹۲۸



ما از آب، خاک و آتش که در فرهنگ ایرانی مظهر پاکی ها می باشند، ماندگارترین عنصر ساختمانی یعنی آجر را که نشانه تمدن هست به شما عرضه می کنیم.
We produce and supply the most durable material of the building, i.e., Brick, from water, soil and fire which are the epitome of the pureness in Iranian culture and the brick is the sign of the civilization.

گروه صنعتی آجر نسوز سهند
نشانی نمایندگی:

اینجانب یاسین کانپوری متولد ۱۳۱۷، مفتخرم که در سن ۹ سالگی در امر تولید کاشی و سرامیک و بهبود کیفیت و تنوع آن در ایران عزیز اشتغال داشته‌ام. بنده کار خود را از میدان شوش جنب مسجد مهدیه (که هم اکنون نیز پابرجاست) شروع کرده و وارد صنعت کاشی و سرامیک شدم. جالب توجه است که در آن زمان صنعت پیشرفته‌ای در این زمینه وجود نداشت و قالب‌های ما چوبی و پرس‌های ما هم پتک‌های دستی بود. لعاب‌سازی و لعاب‌کاری کاشی با دست انجام می‌شد و کوره‌های پخت کاشی، سنتی و فاقد تجهیزات مدرن بود. با اینکه کشور ما در آن زمان در زمینه ساخت جوهر کاشی در رنگ‌های متنوع از قبیل فیروزه‌ای، لاجوردی، زرد، مشکی و غیره از بسیاری از کشورهای همسایه جلوتر بود، اما متأسفانه هم اکنون به دلیل برخی از مسایل تمامی کارخانه‌های کاشی، جوهر لعاب خود را از خارج از کشور وارد می‌کنند.

در آن زمان تمام کارگاه‌های کاشی و سرامیک در میدان شوش، خیابان رزم آرا (فداییان اسلام فعلی) فعالیت داشتند، ولی طی سال‌های ۱۳۳۱ و ۱۳۳۲ به دلیل ازدیاد مناطق مسکونی در آن مکان، بنده (زمانی که ۱۶ سال داشتم) و باقی همکاران از آن مکان به منطقه قلعه مرغی نقل مکان کردیم. در سن ۲۰ سالگی (سال ۱۳۳۶) یک کارگاه اجاره کرده و اداره کارگاه با نام آپادانا را بر عهده گرفتیم. چند سال بعد کارخانه‌هایی همچون ایرانا و سعدی شروع به کار کردند.

طی سال‌های ۱۳۳۱ تا ۱۳۶۹، در منطقه قلعه مرغی به تولید آجرهای ۳ سانتی‌متری و سپس ۴ سانتی‌متری پرداختیم. پس از چند سال، تولید سرامیک‌های لعابدار با ابعاد ۲۰×۵ سانتی‌متر را شروع کردیم که در تهران و خصوصاً مناطق جنوب کشور استقبال خوبی از این محصول به عمل آمد. در آن زمان بسیاری از مراکز دولتی (به عنوان مثال ساختمان تاکسی رانی تهران) و منازل مسکونی از این نوع سرامیک در نمای ساختمان خود استفاده می‌کردند. پس از آن نوبت به تولید کاشی‌های ۱۰×۱۰ سانتی‌متری رسید که این نوع کاشی هم به صورت لعابدار و بدون لعاب تولید شد که نوع بدون لعاب آن به عنوان کاشی ضد اسید در آزمایشگاه‌ها مورد استفاده قرار می‌گرفت. پس از آن و همزمان با شرکت ایرانا، شروع به تولید کاشی با ابعاد ۱۵×۱۵ سانتی‌متر و پس از آن کاشی‌های جدید ۲۰×۱۰ سانتی‌متری نمودیم.

نهایتاً در سال ۱۳۶۹ کارگاه خود را به منطقه ورامین انتقال داده و نام آن را سهند نهادیم. تولیدات ما از سال ۱۳۶۹ تا به امروز شامل آجرهای زرد و رنگارنگ (به عنوان اولین مبتکر تولید آجرهای رنگارنگ و قرمز) و نسوز در ابعاد ۴، ۵/۵ و ۷/۵ سانتی‌متر و ... هستند.

بنده از زمان کودکی در امر تولید فعال بوده و خوشبختانه فرزندانم نیز پیرو این امر با یکدیگر مشارکت دارند. همگی ما می‌دانیم که پیشرفت و آبادانی یک کشور در تولید است و انشالله و با اتکا به نیروی الهی تمام توان خود را بکار خواهیم گرفت تا در این زمینه بهترین باشیم.

در سال ۱۳۸۵ با استفاده از پیشرفته‌ترین تکنولوژی روز دنیا و بهره‌گیری از استانداردهای اروپایی، اقدام به احداث کوره تونلی ایتالیایی به همراه خشک کن تمام اتوماتیک نمودیم که جایگزین کوره‌های سنتی شده و باعث افزایش راندمان و بهره‌وری و همچنین کاهش مصرف سوخت شد. این کوره در سال ۱۳۸۸ به بهره‌برداری رسید. در سال ۱۳۸۹ با راه اندازی آزمایشگاه کنترل کیفی (که کامل‌ترین آزمایشگاه در منطقه می‌باشد) و استخدام نیروهای متخصص موفق به دریافت گواهینامه کاربرد علامت استاندارد ایران از اداره کل استاندارد و تحقیقات صنعتی استان تهران شدیم. در سال ۱۳۹۰ با پیاده‌سازی سیستم مدیریت کیفیت موفق به اخذ گواهینامه ISO 9001:2008 و گواهینامه CE خود اظهاری از کشور انگلستان با برند معتبر QAL شدیم. در همان سال با خرید انواع خاک‌های نسوز از بهترین و مرغوب‌ترین معادن کشور، موفق به تولید آجر در رنگ‌ها و طرح‌های متنوع مانند سمیرم (قرمز)، شاموتی (زرد و پرتقالی)، مشکی، قهوه‌ای، طوسی، سفید، کرم، نسکافه‌ای و رستیک شدیم. ما برآنیم تا با لطف پروردگار و با توجه به نیاز مشتریان عزیز، رنگ‌های بیشتر و متنوع‌تری را به چرخه تولید اضافه کنیم.

امروزه حضور موفق در بازار و جلب رضایت مشتریان، نیازمند تولید محصولی با کیفیت و دارای خواص عالی نسبت به محصولات مشابه می‌باشد. گروه صنعتی آجر نسوز سهند به این سطح از کیفیت دست یافته و به لطف خدا و با به خدمت گرفتن اساتید توانا، تجهیزات و ماشین آلات مدرن و مواد اولیه و ابزارآلات باکیفیت موفق به جلب رضایت مشتری شده است.

گروه صنعتی آجر نسوز سهند با اتکا به لطف خداوند و استفاده از تکنولوژی و تجهیزات مطابق با استانداردهای موجود پیشرفته آماده تحقق بخشیدن به آرزوهای شما است. در پایان از اینکه وقت گرانبه‌ای خود را برای مطالعه این کاتالوگ و آشنایی با محصولات ما صرف نمودید کمال تشکر را داریم. امیدواریم که در آینده‌ای نزدیک روابط کاری خوب و سازنده‌ای با یکدیگر داشته باشیم.



بندگشی

Ingredients	Color	رنگ	ترکیبات
Green Cement + Stone Powder	Green	رنگ سبز	سیمان سبز و پودر سنگ
Sand Storm + Smut	Black	رنگ مشکی	ماسه بادی و دوده فرنگی
Yellow Cement + Stone Powder	Yellow	رنگ زرد	سیمان زرد و پودر سنگ
Red Cement + Stone Powder	Red	رنگ قرمز	سیمان قرمز و پودر سنگ
Sand Storm + Black Cement	Gray	رنگ طوسی	ماسه بادی و سیمان سیاه
White Cement + Stone Powder	White	رنگ سفید	سیمان سفید و پودر سنگ

هنر و آثار باستانی بازتاب زحمات، تلاش و حاصل زندگی انسان ها و بخش بزرگی از تمدن جوامع مختلف بشری را تشکیل می دهد. بررسی و شناخت و از همه مهم تر حفظ آن بسیار مفید و ضروری است. لذا باید محصولات هنری و آثار باستانی را به عنوان آثار گرانبه بشری قلمداد کنیم چرا که این آثار غیر قابل تکرار در تاریخ هستند. امروز به منظور حفظ و ماندگاری بناهای مهم و خاص از آجرها استفاده می شود که از ویژگی های مهم آن می توان مقاومت در برابر سایش و یخبندان های مکرر و قابلیت مصرف در تمامی شرایط اقلیمی را نام برد. آجر سهند علاوه بر دارا بودن تمامی خصوصیات و ویژگی های مذکور، دارای تنوع در رنگ، زیبایی و استحکام می باشد.

تاریخچه آجر نسوز

آجرهای نسوز آجرهایی مقاوم در برابر حرارت هستند که در دیوارهای داخلی کوره ها، راکتورها و واحدهای صنعتی دما بالا مورد استفاده قرار می گیرند. در واقع آجرهای نسوز آجرهایی هستند که دارای دمای خمیری شدن بالای ۱۵۲۰°C هستند. این آجرها علاوه بر مقاومت در برابر تنش های حرارتی و دیگر پدیده های فیزیکی ناشی از حرارت، باید در برابر فرسایش فیزیکی و عوامل خوردنده شیمیایی در دماهای بالای ۵۳۸°C نیز مقاوم باشند. این آجرها بسته به مواد اولیه استفاده شده و دمای سینترینگ آن، اغلب در دماهایی بالاتر از ۱۲۰۰°C پخته می شوند. آجرهای نسوز از ترکیبات طبیعی و دست ساز و مواد معدنی مانند آلومینا، خاک نسوز، بوکسیت، کرومیت، دولومیت، مگنیزیت، سیلیکون کاربید، زیرکونیا و ... ساخته می شوند. انتخاب مواد اولیه به شرایط کاری آجر بستگی دارد. تولید آجرهای نسوز به زمان های بسیار قدیم و هم زمان با توسعه صنایع سرامیک و متالورژی بر می گردد. در سال های اخیر آجرهای نسوز به عنوان آجرهای ساختمان مورد توجه قرار گرفته اند. رنگ های بسیار متنوع و همچنین بافت های جذاب این آجرها باعث شده تا معماران و ساختمان سازان از آن ها در ساختمان های خود استفاده کنند. در ایران شرکت های متعددی بر روی تولید آجرهای نسوز متمرکز شده اند. در این میان، گروه صنعتی آجر نسوز سهند با بکار گیری نیروهای با تجربه و تجهیزات پیشرفته موفق به تولید آجرهای نسوز با کیفیت در رنگ های متنوع که شامل سمیرم (قرمز رنگ) شاموتی (زرد و پرتقالی)، مشکی، قهوه ای، نسکافه ای، سفید (سفید خالدار، سفید گچی و سفید تم کرم)، طوسی گرانیتی و ابعاد و اشکال گوناگون شده است.

ما از آب، خاک و آتش که در فرهنگ ایرانی مظهر پاکی ها می باشند، ماندگارترین عنصر ساختمانی یعنی آجر را که نشانه تمدن هست به شما عرضه می کنیم.

We produce and supply the most durable material of the building, i.e., Brick, from water, soil and fire which are the epitome of the pureness in Iranian culture and the brick is the sign of the civilization.



Material Preparation Unit

The material preparation unit includes a variety of jaw and hammer crusher, blade and ball mills and various sieves, that performs crushing and grading of raw materials. At this stage, the material is introduced into the mixture and after mixing with a given amount of water, it is transferred to the silos.

واحد آماده سازی مواد

واحد آماده سازی مواد شامل انواع سنگ شکن های فکی و چکشی، آسیاب های تیغه ای و گلوله ای و الک های مختلف می باشد که عملیات خردایش و دانه بندی مواد اولیه را انجام می دهند. در این بخش مواد پس از دانه بندی با ترکیب معین وارد مخلوط کن شده و پس از افزودن آب به میزان مشخص به سیلوهای ذخیره سازی منتقل می گردد.



Firing Unit

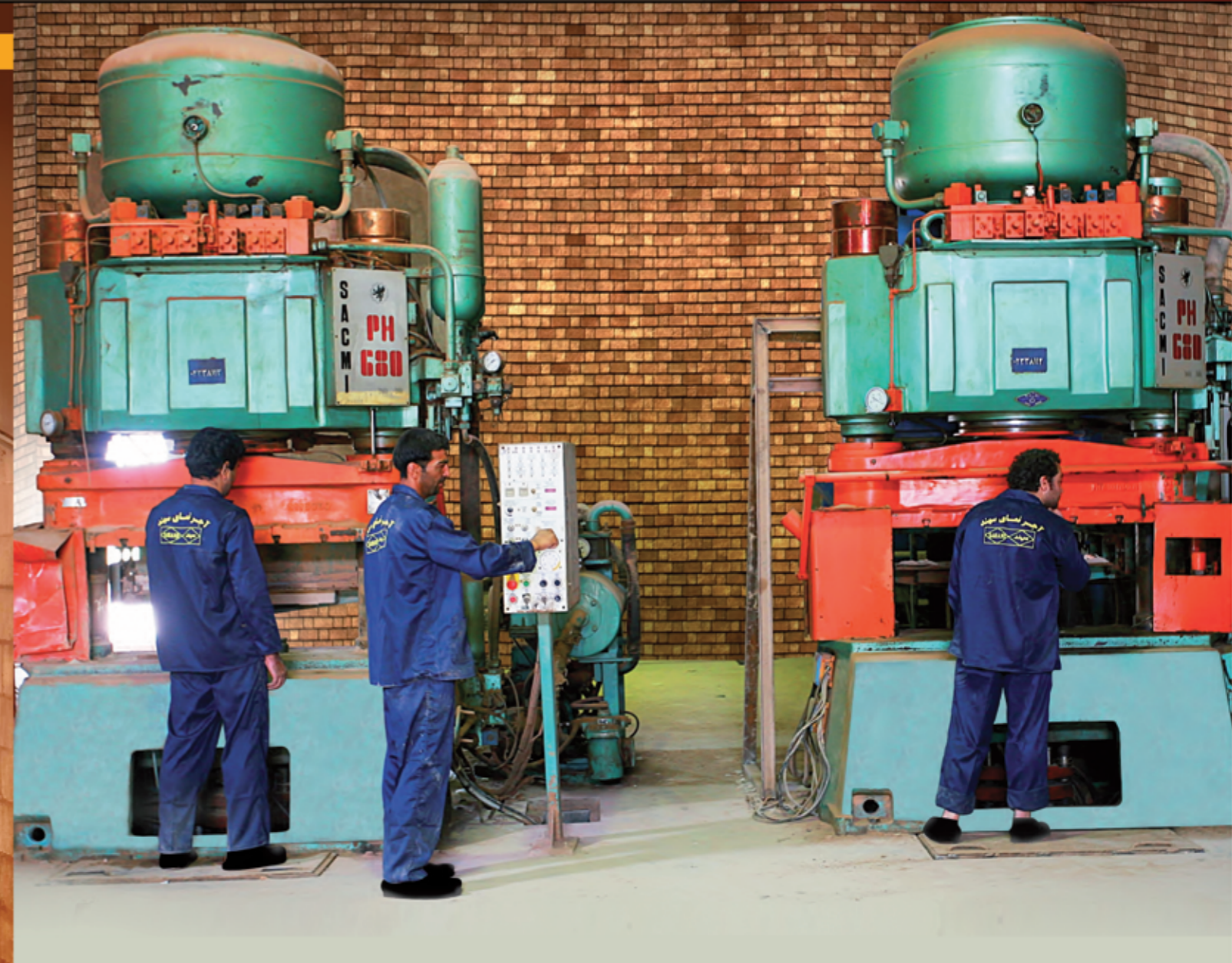
This unit equipped with 12 traditional furnaces, 15 refractory furnaces and one Italian tunnel furnace with fully automatic transfer system.

Sahand Refractory Brick Industrial Group are ready to meet your dreams, utilizing all facilities and modern technology, according to the existing national and international standards.

واحد پخت

این واحد شامل ۱۲ کوره سنتی، ۱۵ کوره نسوز و یک کوره تونلی ایتالیایی با سیستم انتقال تمام اتوماتیک می باشد.

گروه صنعتی آجر نسوز سهند با حول و قوه الهی و با بهره گیری از کلیه امکانات و تکنولوژی روز دنیا و مطابق با استانداردهای ملی و بین المللی موجود آماده برآورده کردن رویاهای شماست.



Forming Unit

This unit is equipped with a number of eccentric and full-automatic hydraulic sacmi presses with the capacities of 200, 680 and 980 tons and a full-automatic brick replacement system. In this unit the soil stored in the silos, shapes by press.

Privileges of using the products of Sahand Refractory Facade Brick:

- Trustworthy and punctual to customer
- Standard Dimensions
- Appropriate Quality
- Regular Servicing
- Sound Proof
- Thermal Insulator

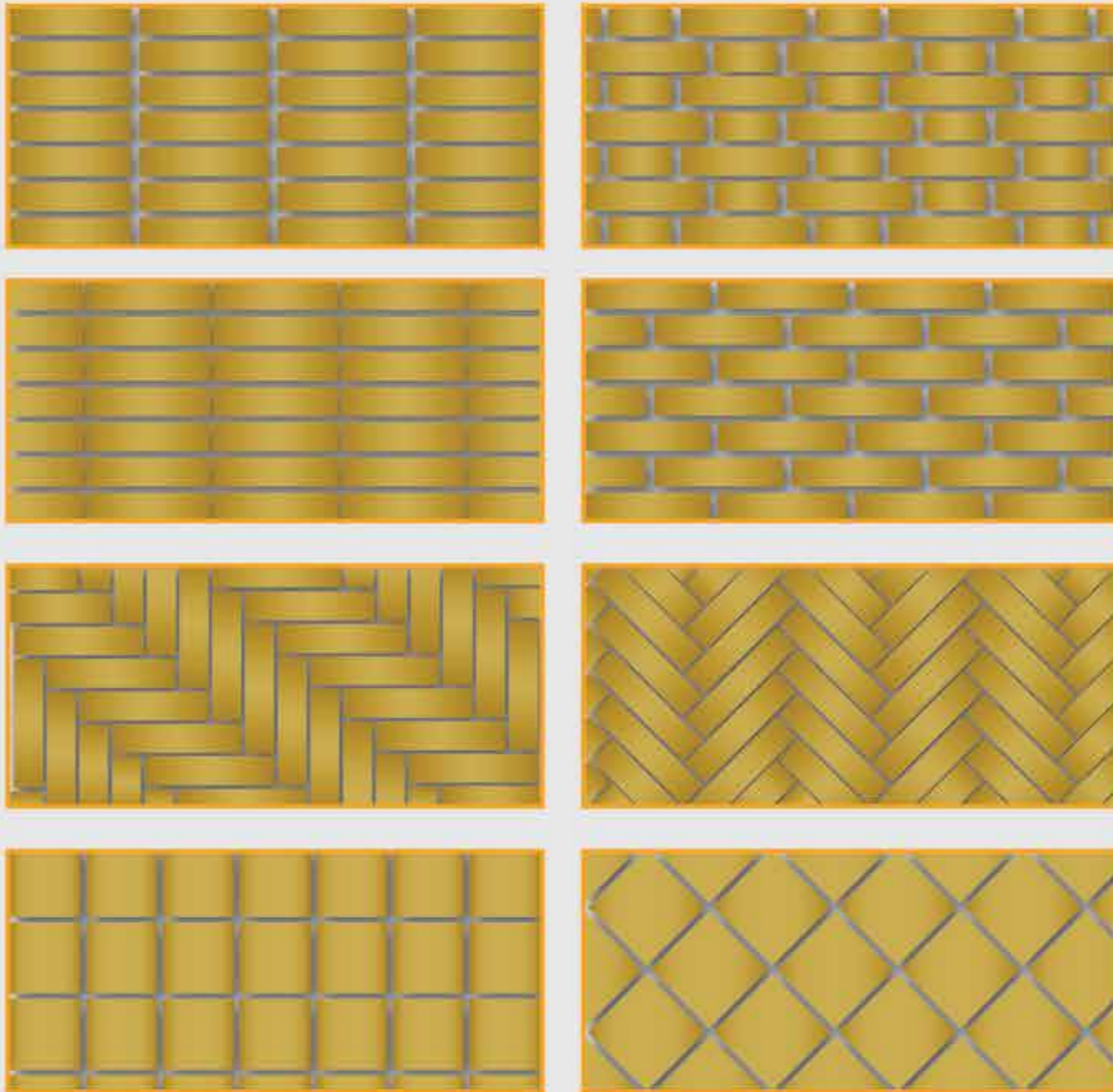
واحد شکل دهی

این واحد توسط تعدادی پرس فلکهای و هیدرولیک تمام اتوماتیک ساکمی با ظرفیت های ۲۰۰، ۶۸۰ و ۹۸۰ تن و یک سیستم آجربردار تمام اتوماتیک تجهیز شده است. در این واحد، خاک ذخیره شده در سیلوها توسط پرس شکل دهی می شود.

مزایای استفاده از محصولات آجر نسوز سهند:

- پیگیری و خوش قول بودن به مشتری
- ابعاد استاندارد
- کیفیت مطلوب
- سرویس دهی منظم
- عایق صدا
- عایق سرما و گرما

Layout



چیدمان



گروه صنعتی آجر نسوز سهند با حول و قوه الهی و با بهره گیری از کلیه امکانات و تکنولوژی روز دنیا و مطابق با استانداردهای موجود آماده برآورده کردن رویاهای شماست.

Under blessings of God and using all modern facilities and technologies based on existing standards, Sahand Refractory Brick Industrial Group is ready to realize your dreams.

Quality Control Unit

The quality control unit of the factory is equipped with laboratory and recruiting specialist and experienced personnel, tries to attaining his goal that is improvement of quality, controlling the product characteristics and assure the customer. In this unit, raw materials, middle and final products are tested, regularly and daily, and its results are registered and kept. The laboratory of this factory is administered in accordance with International Standards ISO,IEC 17025 and performed the following tests:

- 1- Brick Compressive Strength Test
- 2- Freezing Test
- 3- Water Absorption Test
- 4- Water Solute Salts Test
- 5- Brick Geometric Characteristics Test
- 6- Brick Apparent Characteristics Test
- 7- Soil Grading Test

واحد کنترل کیفی QC

واحد کنترل کیفی این کارخانه با استفاده از آزمایشگاه مجهز و نیروهای متخصص و کارآموده، هدف خود را رسیدن به کیفیت پایدار، ارتقاء کیفیت و اطمینان بخشیدن به مشتری قرار داده و با تشخیص و کنترل ویژگیهای محصول در جهت نیل به این اهداف گام برمی‌دارد. در این واحد آزمون‌های مربوط به مواد اولیه، محصول میانی و محصول نهایی مرتباً و به صورت روزانه انجام و نتایج آن ثبت و نگهداری می‌گردد. در واحد آزمایشگاه این کارخانه که طبق استاندارد بین المللی ISO/IEC17025 اداره می‌شود، تست‌های زیر انجام می‌شود.

- ۱- استحکام فشاری ۲- یخ زدگی ۳- جذب آب ۴- نمک‌های محلول در آب ۵- ویژگی‌های هندسی ۶- مشخصات ظاهری ۷- دانه بندی خاک



Decorative Bricks Code: D 10x10 آجرهای طرح دار 10x10



Decorative Bricks Code: N 10x10 آجرهای طرح دار 10x10



Chamotte Bricks Code: D آجرهای شاموتی



Semirom Bricks Code: N آجرهای سمیرم



Decorative Bricks Code: N 10x10 آجرهای طرح دار 10x10



Decorative Bricks Code: D 10x10 آجرهای طرح دار 10x10



Brown Bricks Code: H آجرهای قهوه‌ای



Black Bricks Code: F آجرهای مشکی



Decorative Bricks Code: F 10x10 آجرهای طرح دار 10x10



Decorative Bricks Code: F 10x10 آجرهای طرح دار 10x10



White Bricks Code: K آجرهای سفید



Granite Gray Bricks Code: G آجرهای طوسی گرانیتی



12 x 80 Bricks Code: N, D آجرهای 12x80



3x3 Bricks Code: N,K,F,D آجرهای 3x3



Rustic Bricks Code: R آجرهای رستیک



Nescafe Bricks Code: H آجرهای نسکافه‌ای



L Bricks Code: D,N,F آجرهای ال



Decorative Bricks Code: N,D,H,F آجرهای طرح دار



10x45 Bricks Code: N , D آجرهای 10x45



All Colors of Plaque Bricks کلیه رنگهای آجر پلاک



Decorative Bricks Code: N 10x10 آجرهای طرح دار 10x10



Decorative Bricks Code: D 10x10 آجرهای طرح دار 10x10



10x20x5.5 Bricks Code: H,D,F,N آجرهای 10x20x5.5



20x40 Bricks Code: D,N آجرهای 20x40



Decorative Bricks Code: F 10x10 آجرهای طرح دار 10x10



Colorful Bricks Code: N,H,F,K,H 7x32 آجرهای طرح رنگارنگ 7x32



20x20 Bricks Code: N,G,F,H,D آجرهای 20x20



Industrial Bricks Code: N,D 12x24x5.5 آجرهای صنعتی 12x24x5.5



Semirom Pillar Code: N ستون سمیرم



Pillar Surrounding Code: F,D,N,G,K دور ستون



Pillar Base Code: F,D,N پایه ستون



Black Pillar Code: F ستون مشکی



Chamotte Pillar Code: D ستون شاموتی



Granite Pillar Code: G ستون طوسی



White Pillar Code: K ستون سفید

در دنیای امروز، حضور موفق در بازار و جلب رضایت مشتریان نیازمند داشتن محصولی با کیفیت که دارای ویژگی‌های ممتاز نسبت به محصولات مشابه است، می‌باشد. گروه صنعتی آجر نسوز سهند این کیفیت بالا و کسب رضایت را مدیون الطاف الهی و استفاده از استادکاران توانا، داشتن دستگاه‌ها و تجهیزات مدرن، استفاده از ابزار و وسایل و مواد اولیه ممتاز و با کیفیت می‌باشد.

In today's world, successful presence in market and gaining satisfaction of customers require high quality product with excellent characteristics in comparison to similar products.

Sahand refractory brick Industrial Group has such a high quality and managed to gain customers' satisfaction under divine blessings and using capable masters, being equipped with modern systems and equipment, applying the best and high quality tools and raw materials.



دستور العمل نصب آجر

در ابتدا از اعتماد شما جهت انتخاب گروه صنعتی آجر نسوز سهند برای پروژه خود کمال تشکر را داریم. لطفا قبل از نصب آجر نکات زیر را مد نظر قرار دهید.

مرحله اول: استخدام نصاب

- نصاب باید با دقت کامل استخدام شود. بدین صورت که ابتدا چندین نمونه از پروژه‌های اجرایی نصاب مورد نظر مشاهده شده تا از مهارت او اطمینان حاصل شود. سپس به نصاب حتما تذکر داده شود که بعد از هر ۴ یا ۵ ردیف آجر چینی، از کاور نایلونی به منظور جلوگیری از ریختن دوغاب بر روی آجرها استفاده شود. این نکته بسیار حائز اهمیت می‌باشد، چرا که در صورت ریخته شدن دوغاب بر سطح آجر، دوغاب به جسم آن نفوذ کرده و منجر به کدر شدن نمای ساختمان خواهد شد.
- برای جلوگیری از ایجاد شوره در نمای ساختمان باید از ماسه دوبار شور (برای دوغاب پشت آجر) استفاده شود. دوغاب پشت آجر باید دارای غلظت مناسب باشد (نه آنقدر شل باشد که دوغاب شره کند و نه آنقدر سفت باشد که آجر بیفتد و جذب نشود).
- در مورد درپوش بالای دیوار، باید سنگ دارای شیب مناسب بوده و آب‌چکان زیر سنگ عمیق باشد تا در هنگام بارندگی مانع نفوذ آب به پشت آجر شود.

مرحله دوم: بندکشی

در ادامه برای شروع بندکشی باید به مدت ۷-۱۰ روز دست نگه دارید تا هوا به پشت آجر نفوذ کرده و ملات پشت آن خشک شود (این نکته بسیار مهم است). ملات بندکشی باید نرم بوده و زبری نداشته باشد. شما باید ملات را روی قلم بندکشی گذاشته و آن را در بند آجرها قرار داده و بندکشی کنید. پیش از بندکشی باید به بندکش گفته شود که تمام دقت خود را بکار گیرد و ملات بندکشی (پودر بندکشی) را روی سطح آجر نکشد، چراکه پاک نخواهد شد. همچنین، باید بندکش یک متر مربع از گوشه کار را با رنگ‌های مختلف اجرا کند تا مطابق با سلیقه خودتان رنگ مناسب بندکشی را انتخاب کنید و همچنین ببینید که عملکرد بندکش قابل قبول است یا خیر؟

نکته مهم:

برای نظافت کلی ساختمان بعد از اتمام بندکشی، ۲-۳ روز دیگر دست نگه دارید و اجازه دهید تا بند کشیده شده خشک شود. به منظور نظافت به هیچ وجه نمای ساختمان را با آب نشویید. توصیه می‌شود که از یک فرچه (فرچه مویی نه فرچه سیمی و یا گونی) و یک کارگر ماهر برای نظافت استفاده شود. کارگر باید فرچه را در داخل آب زده و آجرها را از بالا تا پایین ساختمان ردیف به ردیف تمیز کند (عملی شبیه به واکس زدن). اگر نکات بالا را در اول هر قسمت از کار به کارگر یادآوری کنید حتما نمای ساختمان تمیزی خواهید داشت.

مرحله سوم: شوره نمای ساختمان

در ابتدا لازم به ذکر است که نتیجه آزمایشات استاندارد روزانه نشان می‌دهد که آجر به خودی خود عاری از نمک‌های محلولی می‌باشد که عامل اصلی تشکیل شوره هستند. بنابراین آجر به خودی خود شوره نمی‌زند. برای بررسی صحت این ادعا، شما می‌توانید یک آجر را در آب زده و در هفته ۲-۳ بار این کار را انجام داده و اجازه دهید آجر در معرض هوا خشک شود. در این صورت مشاهده خواهید کرد که آجرها شوره نمی‌زنند. شوره تنها در اثر استفاده از سیمان در پشت آجرها تشکیل می‌شود و ما می‌دانیم که کدام سیمان شوره کمتری می‌زند. توصیه می‌شود که حتما از ماسه دوبار شور در تهیه دوغاب استفاده شود.

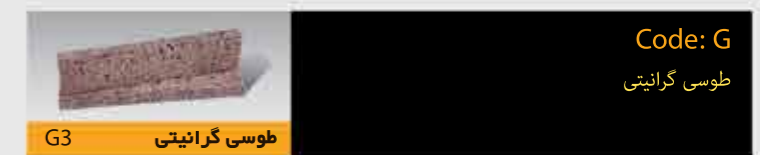
اگر با وجود رعایت نکات گفته شده در بالا شوره در نمای ساختمان مشاهده کردید، به هیچ عنوان آن را با آب نشویید. شستشو با آب وضعیت را بدتر خواهد کرد. بهترین راه کار تمیز کردن نما با استفاده از فرچه نرم و خشک می‌باشد. شوره بصورت تدریجی از بین می‌رود. این فرایند در تابستان سریع تر از زمستان انجام خواهد شد. در نهایت اگر قسمتی از نما شوره زیادی داشت می‌توانید آن را با استفاده از سرکه سفید یا جوهر نمک رقیق شده با آب به نسبت ۱ به ۹ و توسط فرچه مویی تمیز کنید. نیازی به استفاده از رزین نیست. اگر به شما پیشنهاد شد که از رزین استفاده کنید حتما باید رزین را بعد از ریخته شدن شوره‌ها اعمال کنید. در غیر این صورت سطح آجر حالت کپک زدگی به خود می‌گیرد.

در سال‌های اخیر مواد خود تمیز شونده (نانو) به بازار عرضه شده که مانع ورود رطوبت و گرد و غبار به جسم آجر می‌شود. در برخی از پروژه‌ها به منظور از بین بردن شوره‌های ایجاد شده و سیمان ریخته شده روی سطح آجر، محصولات نانو را با استفاده از اسپری یا قلم مو در آخرین مرحله بر روی نمای ساختمان اعمال می‌کنند. در واقع محصولات نانو تنها مانع نفوذ آب و گرد و غبار به جسم آجر شده و هیچ اثری در از بین بردن شوره‌ها ندارند. در نهایت از شما به خاطر مطالعه این دستورالعمل تشکر می‌نماییم.

با تشکر

گروه صنعتی آجر نسوز سهند

در حال حاضر محصولات ما دارای ۹ رنگ متفاوت می‌باشند. لازم به ذکر است که آجرهای نسوز بصورت رندوم بوده و بازی رنگ دارند.



Semirom Product Dimensions (Code: N)

ابعاد محصولات سمیرم (کد: N)

Semirom Bricks in 4 Colors: Dark Red A1 | Indian Red A2 | Medium A3 | Light A4 | روشن A4 | وسط A3 | آجری A2 | سوخته A1

	<p>N24 پلاک مختلط Plaque 7cm x 32cm x 25mm 1005 45 38</p>		<p>N23 پلاک بته حقه ای Plaque 7cm x 32cm x 25mm 1005 45 38</p>		<p>N22 پلاک شیاردار Plaque 7cm x 32cm x 25mm 1005 45 38</p>	<p>Code نوع ابعاد وزن بدون بند (1 متر مربع) بایند (1 متر مربع)</p>
	<p>N27 ال تیز L 7cm x 10cm x 20cm x 25mm 900 14 12.5</p>		<p>N26 ال تیز L 5.5cm x 10cm x 20cm x 25mm 690 18 15.5</p>		<p>N25 پلاک چارخانه ای Plaque 7cm x 32cm x 25mm 1005 45 38</p>	<p>Code نوع ابعاد وزن بدون بند (1 متر مربع) بایند (1 متر مربع)</p>
	<p>N30 ال تیز کامل L 5.5cm x 13cm x 26cm x 25mm 7cm x 16cm x 32cm x 25mm 1130 - 1440 18 - 14 15.5 - 12.5</p>		<p>N29 ال گرد L 7cm x 10cm x 20cm x 25mm 900 14 12.5</p>		<p>N28 ال گرد L 5.5cm x 10cm x 20cm x 25mm 690 18 15.5</p>	<p>Code نوع ابعاد وزن بدون بند (1 متر مربع) بایند (1 متر مربع)</p>
	<p>N33 پلاک شیاردار Plaque 10cm x 45cm x 25mm 2100 22 20</p>		<p>N32 پلاک شیاردار Plaque 12cm x 80cm x 30mm 3950 12 11</p>		<p>N31 آجر صنعتی Industrial Brick 12cm x 24cm x 60mm x 50mm 2700 35 -</p>	<p>Code نوع ابعاد وزن بدون بند (1 متر مربع) بایند (1 متر مربع)</p>
	<p>N36 دور ستون Pillar Surrounding 7cm x 16cm 7cm x 20cm 610 - 750 - -</p>		<p>N35 پایه ستون Pillar Base 7cm x 12cm x 18cm 1560 - -</p>		<p>N34 پلاک Plaque 12cm x 24cm x 55mm 2750 35 31</p>	<p>Code نوع ابعاد وزن بدون بند (1 متر مربع) بایند (1 متر مربع)</p>
	<p>N38 پلاک طرحدار Plaque 10cm x 10cm x 25mm 390 - 420 100 83</p>		<p>N37 پلاک موج دار شیاردار Plaque 7cm x 32cm x 25mm 1170 45 38</p>			<p>Code نوع ابعاد وزن بدون بند (1 متر مربع) بایند (1 متر مربع)</p>
	<p>N41 خاک نسوز ۱۰۰٪ 35cm x 65cm 18kg</p>		<p>N40 پلاک هلالی Plaque 7cm x 20cm x 40mm 825 71 60</p>		<p>N39 پلاک بادبز صخره ای Plaque 7.5cm x 25cm x 30mm 945 54 -</p>	<p>Code نوع ابعاد وزن بدون بند (1 متر مربع) بایند (1 متر مربع)</p>

	<p>N3 پلاک Plaque 7.5cm x 25cm x 25mm 820 54 45</p>		<p>N2 پلاک Plaque 7cm x 32cm x 25mm 950 45 38</p>		<p>N1 پلاک Plaque 10cm x 45cm x 25mm 1860 22 20</p>	<p>Code نوع ابعاد وزن بدون بند (1 متر مربع) بایند (1 متر مربع)</p>
	<p>N6 پلاک Plaque 5.5cm x 20cm x 25mm 440 91 73</p>		<p>N5 پلاک Plaque 5.5cm x 26cm x 25mm 610 70 57</p>		<p>N4 پلاک Plaque 6cm x 30cm x 25mm 690 56 46</p>	<p>Code نوع ابعاد وزن بدون بند (1 متر مربع) بایند (1 متر مربع)</p>
	<p>N9 پلاک Plaque 12cm x 80cm x 25mm 3950 12 11</p>		<p>N8 پلاک Plaque 3cm x 32cm x 30mm 510 104 76</p>		<p>N7 پلاک Plaque 8cm x 16cm x 25mm 530 78 65</p>	<p>Code نوع ابعاد وزن بدون بند (1 متر مربع) بایند (1 متر مربع)</p>
	<p>N12 پلاک ساده Plaque 20cm x 20cm x 25mm 1670 25 23</p>		<p>N11 پلاک Plaque 10cm x 20cm x 55mm 1880 50 43</p>		<p>N10 پلاک Plaque 12cm x 24cm x 25mm 1220 35 31</p>	<p>Code نوع ابعاد وزن بدون بند (1 متر مربع) بایند (1 متر مربع)</p>
	<p>N15 پلاک ساده Plaque 20cm x 40cm x 25mm 3420 13 12</p>		<p>N14 پلاک طرحدار Plaque 20cm x 20cm x 25mm 1670 25 -</p>		<p>N13 پلاک شش ضلعی Hexagone Plaque 20cm x 20cm x 25mm 1490 32 27</p>	<p>Code نوع ابعاد وزن بدون بند (1 متر مربع) بایند (1 متر مربع)</p>
	<p>N18 پلاک طرحدار Plaque 10cm x 45cm x 25mm 2100 22 20</p>		<p>N17 پلاک آجری Plaque 20cm x 40cm x 25mm 3410 13 12</p>		<p>N16 پلاک کرکره ای Plaque 20cm x 40cm x 25mm 3300 13 12</p>	<p>Code نوع ابعاد وزن بدون بند (1 متر مربع) بایند (1 متر مربع)</p>
	<p>N21 پلاک موج دار Plaque 7cm x 32cm x 25mm 1170 45 38</p>		<p>N20 پلاک شیاردار هلالی Plaque 7cm x 32cm x 40mm 1250 45 38</p>		<p>N19 پلاک هلالی Plaque 5.5cm x 20cm x 40mm 675 91 73</p>	<p>Code نوع ابعاد وزن بدون بند (1 متر مربع) بایند (1 متر مربع)</p>

Chamotte Product Dimensions (Code: D)

ابعاد محصولات شاموتی (کد: D)

Chamotte Brick 2 Colors: Orange | Yellow

آجرهای شاموتی در ۲ طیف رنگی: پرتقالی | زرد

	D24 آل گرد L 5.5cm x 10cm x 20cm x 25mm 760 18 15.5		D23 آل تیز L 7cm x 10cm x 20cm x 25mm 970 14 12.5		D22 آل تیز L 5.5cm x 10cm x 20cm x 25mm 760 18 15.5	Code کد Type نوع Dimensions ابعاد Weight ±10g وزن Without Joint (1 sq.M.) بدون بند (۱ متر مربع) With Joint (1sq.M.) بایند (۱ متر مربع)
	D27 پلاک هلالی Plaque 7cm x 20cm x 40mm 925 71 60		D26 آل تیز کامل L 5.5cm x 13cm x 26cm x 25mm 7cm x 16cm x 32cm x 25mm 1165-1485 18-14 15.5-12.5		D25 آل گرد L 7cm x 10cm x 20cm x 25mm 970 14 12.5	Code کد Type نوع Dimensions ابعاد Weight ±10g وزن Without Joint (1 sq.M.) بدون بند (۱ متر مربع) With Joint (1sq.M.) بایند (۱ متر مربع)
	D30 پلاک هلالی Plaque 5.5cm x 20cm x 40mm 765 91 73		D29 آجر صنعتی دهانه Industrial Brick دهانه 50cm - 70cm - 90cm		D28 آجر صنعتی Industrial Brick 12cm x 24cm x 60mm x 50mm 2860 35	Code کد Type نوع Dimensions ابعاد Weight ±10g وزن Without Joint (1 sq.M.) بدون بند (۱ متر مربع) With Joint (1sq.M.) بایند (۱ متر مربع)
	D33 شیاردار هلالی Plaque 7cm x 32cm x 25mm 1290 45 38		D32 پلاک شیاردار Plaque 12cm x 80cm x 25mm 4100 12 11		D31 پلاک شیاردار Plaque 10cm x 45cm x 25mm 2320 22 20	Code کد Type نوع Dimensions ابعاد Weight ±10g وزن Without Joint (1 sq.M.) بدون بند (۱ متر مربع) With Joint (1sq.M.) بایند (۱ متر مربع)
	D36 خاک نسوز ۱۰۰٪ نسوز 35cm x 65cm 18kg		D35 دور ستون Pillar Surrounding 7cm x 16cm 7cm x 20cm 640 - 780 - -		D34 پایه ستون Pillar Base 7cm x 12cm x 18cm 1670 - -	Code کد Type نوع Dimensions ابعاد Weight ±10g وزن Without Joint (1 sq.M.) بدون بند (۱ متر مربع) With Joint (1sq.M.) بایند (۱ متر مربع)
					D37 پلاک طرح‌دار Plaque 10cm x 10cm x 25mm 440 - 470 100 83	Code کد Type نوع Dimensions ابعاد Weight ±10g وزن Without Joint (1 sq.M.) بدون بند (۱ متر مربع) With Joint (1sq.M.) بایند (۱ متر مربع)

	D3 پلاک Plaque 7cm x 32cm x 25mm 980 45 38		D2 پلاک Plaque 10cm x 45cm x 25mm 1990 22 20		D1 پلاک Plaque 12cm x 80cm x 25mm 4100 12 11	Code کد Type نوع Dimensions ابعاد Weight ±10g وزن Without Joint (1 sq.M.) بدون بند (۱ متر مربع) With Joint (1sq.M.) بایند (۱ متر مربع)
	D6 پلاک Plaque 12cm x 24cm x 25mm 1260 35 31		D5 پلاک Plaque 3cm x 32cm x 30mm 530 104 76		D4 پلاک Plaque 5.5cm x 26cm x 25mm 640 70 57	Code کد Type نوع Dimensions ابعاد Weight ±10g وزن Without Joint (1 sq.M.) بدون بند (۱ متر مربع) With Joint (1sq.M.) بایند (۱ متر مربع)
	D9 پلاک Plaque 12cm x 24cm x 55mm 2880 35 31		D8 پلاک Plaque 10cm x 20cm x 25mm 940 50 43		D7 پلاک Plaque 10cm x 20cm x 55mm 1940 50 43	Code کد Type نوع Dimensions ابعاد Weight ±10g وزن Without Joint (1 sq.M.) بدون بند (۱ متر مربع) With Joint (1sq.M.) بایند (۱ متر مربع)
	D12 پلاک ساده Plaque 20cm x 40cm x 25mm 3630 13 12		D11 پلاک شش ضلعی Hexagone Plaque 20cm x 20cm x 25mm 1615 32 27		D10 پلاک Plaque 20cm x 20cm x 25mm 1830 25 23	Code کد Type نوع Dimensions ابعاد Weight ±10g وزن Without Joint (1 sq.M.) بدون بند (۱ متر مربع) With Joint (1sq.M.) بایند (۱ متر مربع)
	D15 پلاک کرکره ای Plaque 20cm x 40cm x 25mm 3390 13 12		D14 پلاک آجری Plaque 20cm x 40cm x 25mm 3500 13 12		D13 پلاک طرح دار Plaque 10cm x 45cm x 25mm 2250 22 20	Code کد Type نوع Dimensions ابعاد Weight ±10g وزن Without Joint (1 sq.M.) بدون بند (۱ متر مربع) With Joint (1sq.M.) بایند (۱ متر مربع)
	D18 پلاک مختلط Plaque 7cm x 32cm x 25mm 1062 45 38		D17 پلاک شیاردار Plaque 7cm x 32cm x 25mm 1062 45 38		D16 موج دار Plaque 7cm x 32cm x 25mm 1270 45 38	Code کد Type نوع Dimensions ابعاد Weight ±10g وزن Without Joint (1 sq.M.) بدون بند (۱ متر مربع) With Joint (1sq.M.) بایند (۱ متر مربع)
	D21 پلاک بادبز صخره ای Plaque 7.5cm x 25cm x 30mm 985 54 -		D20 پلاک چهارخانه ای Plaque 7cm x 32cm x 25mm 1062 45 38		D19 پلاک بته جقه‌ای Plaque 7cm x 32cm x 25mm 1062 45 38	Code کد Type نوع Dimensions ابعاد Weight ±10g وزن Without Joint (1 sq.M.) بدون بند (۱ متر مربع) With Joint (1sq.M.) بایند (۱ متر مربع)

Granite Gray Product Dimensions (Code: G)

ابعاد محصولات طوسی گرانیتی (کد: G)

Granite Gray in Colors: Random

آجرهای طوسی گرانیتی در طیف رنگی: رندوم

	G13 پلاک Plaque 20cm x 20cm x 25mm 1880 25 23		G12 پلاک Plaque 5.5cm x 26cm x 25mm 680 70 57		G11 پلاک Plaque 7cm x 32cm x 25mm 1050 45 38	Code کد Type نوع Dimensions ابعاد Weight ±10g وزن Without Joint (1 sq.M.) بدون بند (۱ مترمربع) With Joint (1sq.M.) با بند (۱ متر مربع)
	G16 پایه ستون Pillar Base 7cm x 12cm x 18cm 1750 - -		G15 پلاک هلالی Plaque 7cm x 20cm x 40mm 950 71 60		G14 پلاک هلالی Plaque 5.5cm x 20cm x 40mm 745 91 73	Code کد Type نوع Dimensions ابعاد Weight ±10g وزن Without Joint (1 sq.M.) بدون بند (۱ مترمربع) With Joint (1sq.M.) با بند (۱ متر مربع)
				G17 دور ستون Pillar Surrounding 7cm x 16cm 7cm x 20cm 700 - 880 - -		Code کد Type نوع Dimensions ابعاد Weight ±10g وزن Without Joint (1 sq.M.) بدون بند (۱ مترمربع) With Joint (1sq.M.) با بند (۱ متر مربع)

Brown Product Dimensions (Code: H)

ابعاد محصولات قهوه‌ای (کد: H)

Brown Brick in 2 Colors: Brown H1 | Nescafe H2

آجرهای قهوه‌ای در ۲ طیف رنگی: قهوه‌ای H1 | نسکافه‌ای H2





	H13 پلاک Plaque 7cm x 32cm x 25mm 960 45 38		H12 پلاک Plaque 5.5cm x 26cm x 25mm 615 70 57		H11 پلاک Plaque 7cm x 32cm x 25mm 950 45 38	Code کد Type نوع Dimensions ابعاد Weight ±10g وزن Without Joint (1 sq.M.) بدون بند (۱ مترمربع) With Joint (1sq.M.) با بند (۱ متر مربع)
	H16 پلاک Plaque 10cm x 20cm x 55mm 1880 50 43		H15 پلاک Plaque 20cm x 20cm x 25mm 1700 25 23		H14 پلاک Plaque 5.5cm x 26cm x 25mm 620 70 57	Code کد Type نوع Dimensions ابعاد Weight ±10g وزن Without Joint (1 sq.M.) بدون بند (۱ مترمربع) With Joint (1sq.M.) با بند (۱ متر مربع)
				H17 پلاک بادبزر صخره‌ای Plaque 7.5cm x 25cm x 40mm 945 54 -		Code کد Type نوع Dimensions ابعاد Weight ±10g وزن Without Joint (1 sq.M.) بدون بند (۱ مترمربع) With Joint (1sq.M.) با بند (۱ متر مربع)

Black Product Dimensions (Code: F)

ابعاد محصولات مشکی (کد: F)

Black Brick in Colors: Random

آجرهای مشکی در طیف رنگی: رندوم

	F3 پلاک Plaque 3cm x 32cm x 3cm 510 104 76		F2 پلاک Plaque 5.5cm x 26cm x 25mm 615 70 57		F1 پلاک Plaque 7cm x 32cm x 25mm 950 45 38	Code کد Type نوع Dimensions ابعاد Weight ±10g وزن Without Joint (1 sq.M.) بدون بند (۱ مترمربع) With Joint (1sq.M.) با بند (۱ متر مربع)
	F6 پلاک Plaque 20cm x 20cm x 25mm 1700 25 23		F5 بادبزر صخره‌ای Plaque 7.5cm x 25cm x 25mm 945 54 -		F4 پلاک Plaque 10cm x 20cm x 55mm 1880 50 43	Code کد Type نوع Dimensions ابعاد Weight ±10g وزن Without Joint (1 sq.M.) بدون بند (۱ مترمربع) With Joint (1sq.M.) با بند (۱ متر مربع)
	F9 ال تیز L 7cm x 10cm x 20cm x 25mm 910 14 12.5		F8 پلاک هلالی Plaque 5.5cm x 20cm x 40mm 675 91 73		F7 پلاک هلالی Plaque 7cm x 20cm x 40mm 825 71 60	Code کد Type نوع Dimensions ابعاد Weight ±10g وزن Without Joint (1 sq.M.) بدون بند (۱ مترمربع) With Joint (1sq.M.) با بند (۱ متر مربع)
			F11 دور ستون Pillar Surrounding 7cm x 16cm 7cm x 20cm 650 - 790 - -		F10 پایه ستون Pillar Base 7cm x 12cm x 18cm 1670 - -	Code کد Type نوع Dimensions ابعاد Weight ±10g وزن Without Joint (1 sq.M.) بدون بند (۱ مترمربع) With Joint (1sq.M.) با بند (۱ متر مربع)
				F12 پلاک طرح‌دار Plaque 10cm x 10cm x 25mm 405 - 445 100 83		Code کد Type نوع Dimensions ابعاد Weight ±10g وزن Without Joint (1 sq.M.) بدون بند (۱ مترمربع) With Joint (1sq.M.) با بند (۱ متر مربع)

Rustic Product Dimensions (Code: R)

ابعاد محصولات رستیک (کد: R)

Rustic Brick in 3 Colors: Semirom | Black | Chamotte

آجرهای رستیک در ۳ طیف رنگی: سمیرم | مشکی | شاموتی (ابعاد نامنظم)

Code	کد	Type	نوع	Dimensions	ابعاد	Weight ±10g	وزن	Without Joint (1 sq. M.)	بدون بند (۱ متر مربع)	With Joint (1sq.M.)	با بند (۱ متر مربع)
R13	پلاک	7.5cm x 25cm x 25mm	690	54	45						
R12	پلاک	5.5cm x 26cm x 25mm	530	70	57						
R11	پلاک	7cm x 32cm x 25mm	895	45	38						
R16	پلاک	15cm x 15cm x 25mm	850	44	39						
R15	پلاک	20cm x 20cm x 25mm	1430	25	23						
R14	پلاک	5.5cm x 20cm x 25mm	405	91	73						
R17	پلاک	10cm x 10cm x 25mm	370	100	83						

White Product Dimensions (Code: K)

ابعاد محصولات سفید (کد: K)

White Brick in Colors: Spotted K1 | Super White K2 | Cream K3 سفید کرم K3 | سفید گچی K2 | سفید خالدار K1

Code	کد	Type	نوع	Dimensions	ابعاد	Weight ±10g	وزن	Without Joint (1 sq. M.)	بدون بند (۱ متر مربع)	With Joint (1sq.M.)	با بند (۱ متر مربع)
K13	پلاک	7cm x 32cm x 25mm	875	45	38						
K12	پلاک	5.5cm x 26cm x 25mm	550	70	57						
K11	پلاک	7cm x 32cm x 25mm	875	45	38						
K16	پلاک	5.5cm x 26cm x 25mm	680	70	57						
K15	پلاک	7cm x 32cm x 25mm	1050	45	38						
K14	پلاک	5.5cm x 26cm x 25mm	550	70	57						
K19	پلاک هلالی	7cm x 20cm x 40mm	950	71	60						
K18	پلاک هلالی	5.5cm x 20cm x 40mm	745	91	73						
K17	پلاک	3cm x 32cm x 30mm	535	104	76						
K22	دور ستون	7cm x 16cm 7cm x 20cm	700 - 880	-	-						
K21	پایه ستون	7cm x 12cm x 18cm	1750	-	-						
K20	موج دار	7cm x 32cm x 25mm	1270	45	38						
K23	پلاک	12cm x 24cm x 55mm	3045	35	31						

ما از آب، خاک و آتش که در فرهنگ ایرانی مظهر پاکی ها می باشند، ماندگارترین عنصر ساختمانی یعنی آجر را که نشانه تمدن هست به شما عرضه می کنیم.
We produce and supply the most durable material of the building, i.e., Brick, from water, soil and fire which are the epitome of the pureness in Iranian culture and the brick is the sign of the civilization.





Code: K : کد



Code: N : کد



Code: N : کد



Code: K - F : کد



Code: H : کد



Code: D : کد



Code: F - K : کد



Code: N : کد



Code: F : کد



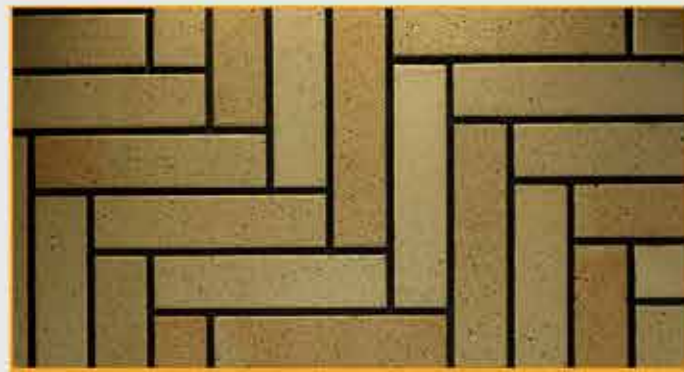
Code: K : کد



Code: N - K : کد



Code: N - H - D : کد



Code: K : کد



Code: H : کد



Code: D : کد



Code: N : کد

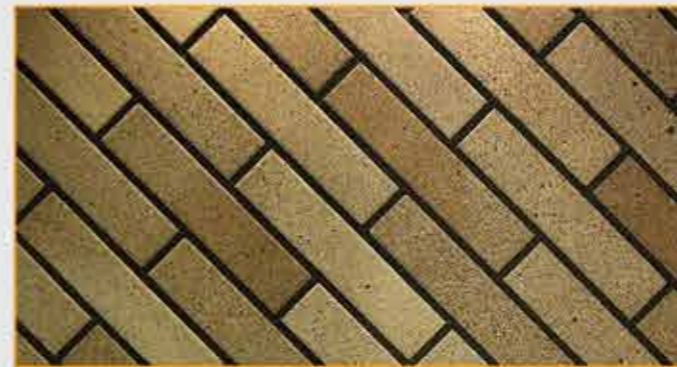
Code: D : کد



Code: H13



Code: K16



Code: G11 : کد



Code: D3 : کد



Code: K13



Code: F1



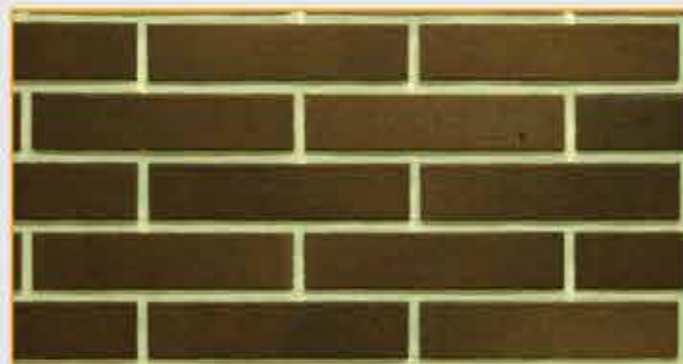
Code: N39 : کد



Code: F5 : کد



Code: D4



Code: H14



Code: N19 : کد



Code: D21 : کد



Code: N5



Code: K12



Code: D4 : کد



Code: G12 : کد



Code: R16



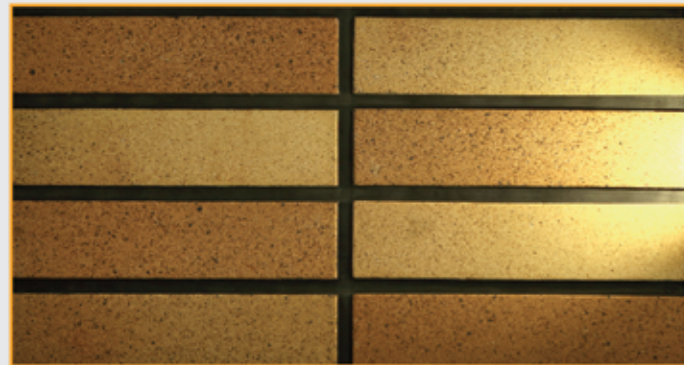
Code: R11



Code: D4



Code: R14



Code: D3



Code: D27



Code: N6



Code: R, F



Code: D11, N13



Code: D1, N12, F6, H15



Code: N, R15



Code: N3



Code: D14, N17, D12, N16, D15



Code: N1



Code: D4



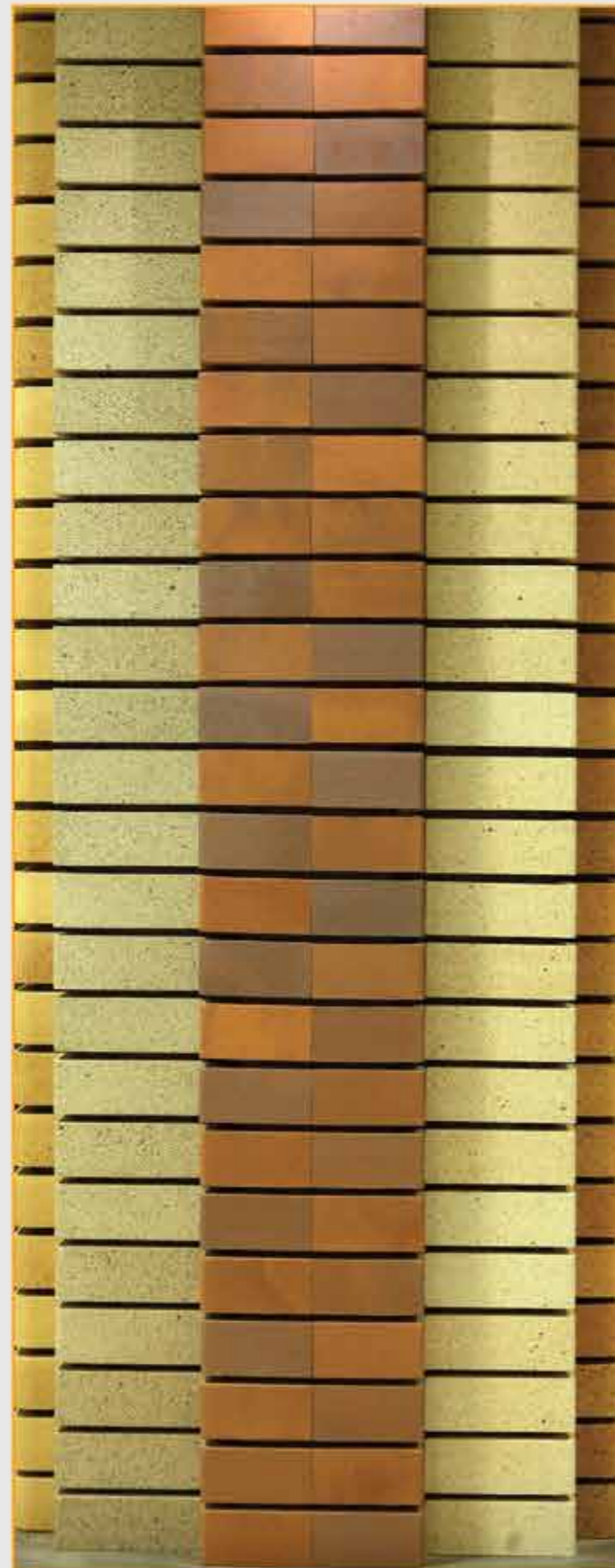
Code: N7



Code: D16



Code: D17, D18, D19, D20, D13, N22, N23, N24, N25, N18



Code: D25, N27, K, N18



Code: D8



Code: N5 (A1, A2, A3)



Code: D,N,F



Code: D,N,F



Code: F, R15



Code: N14

نشانی: میدان ولیعصر، خیابان دمشق



آجرهای بکار رفته کد : N26 - N5

نشانی: خیابان ویلا، خیابان رئیس زاده ، نبش خیابان فرح کیش



آجرهای بکار رفته کد : N27 - N2

نشانی: بلوار تیموری ، خیابان لطف علی خانی



آجر بکار رفته کد : F2 - D4

نشانی: خیابان سازمان برنامه



آجر بکار رفته کد : F2 - N5

نشانی: خیابان قنبرزاده، روبروی مصلی



آجر بکار رفته کد : N6

نشانی: خیابان جلال آل احمد، خیابان آرش مهر



آجر بکار رفته کد : N3

نشانی: خیابان کارگر شمالی



آجر بکار رفته کد : D1,H3

نشانی: مهرآباد جنوبی ، ۲۰ متری شمشیری



آجر بکار رفته کد : N12 - N19

نشانی: خیابان شریعتی بالاتر از صدر



آجر بکار رفته کد : **D4 - N5(A2,A4)**

نشانی: خیابان دولت



آجر بکار رفته کد : **N5(A3)**

نشانی: امام علی ، اول شهید مدنی



آجر بکار رفته کد : **N2,D3,F1,K13**

نشانی: میدان شاهپور، چهارراه شاهپور



آجر بکار رفته کد : **D3,K11**

نشانی: خیابان نیرو هوایی



آجر بکار رفته کد : **N2(A1,A2,A3,A4)**

نشانی: خیابان دزاشیب



آجر بکار رفته کد : **N2,N4,H11**

نشانی: خواجه نظام، خیابان اجاره دار



آجر بکار رفته کد : **N2,F1**

نشانی: خیابان شریعتی، دزاشیب



آجر بکار رفته کد : **H11**

نشانی: آزادی، تیموری



آجر بکار رفته کد: N2(A2,A3)

نشانی: سعادت آباد



آجر بکار رفته کد: D3

نشانی: رسالت خیابان طاهرخانی



آجر بکار رفته کد: N5(A2)

نشانی: خیابان آذربایجان خیابان کیوان



آجر بکار رفته کد: N5(A3)

نشانی: خیابان فلاح



آجر بکار رفته کد: N2(A1)

نشانی: مهرآباد جنوبی، ۲۰ متری شمشیری



آجر بکار رفته کد: N6(A2)

نشانی: سعادت آباد



آجر بکار رفته کد: N2(A4) D3

نشانی: خیابان شریعتی، مترو قلهک



آجر بکار رفته کد: D4,N5(A3)

گروه صنعتی آجر نسوز سهند



نشانی: خیابان جمهوری، خیابان یاسری جنوبی



آجر بکار رفته کد : N2(A2) Code of Used brick:

نشانی: خیابان پیامبر غربی



آجر بکار رفته کد : N5(A1) Code of Used brick:

آجر نما نسوز

سهند



نشانی: خیابان ستارخان



آجر بکار رفته کد : H12 Code of Used brick:

نشانی: تهرانپارس، خیابان ۲۱۴ غربی



آجر بکار رفته کد : N5(A3) Code of Used brick:

نمایشگاه بین المللی صنعت ساختمان ۱۳۹۴



مایشگاه بین المللی صنعت ساختمان ۱۳۹۶



نمایشگاه بین المللی صنعت ساختمان ۱۳۹۶





نمایشگاه بین المللی صنعت ساختمان ۱۳۹۵

We think the quality and you are our cooperator in this respect and we would be glad from your criticism aimed at improving the quality.

Please pay attention to the image of two rhombuses and name of Sahand on back of the brick, at the time of purchase.

ما به کیفیت می‌اندیشیم و شما همیار ما در این کیفیت هستید و انتقاد شما باعث خشنودی و ارتقاء کیفیت در انجام وظیفه ماست.

هنگام خرید به تصویر دو لوزی و نام سهند که در پشت آجرها منظور گردیده دقت فرمایید.

گروه صنعتی آجر نسوز

سهند
Sahand

بزرگترین تولید کننده انواع نماهای ماندگار و طرح سنتی و رنگارنگ و فرآورده های نسوز و شومینه ✓ با بیش از نیم قرن تجربه

SAHAND

سهند